



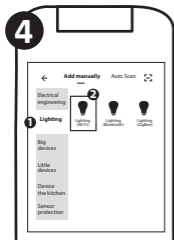
1

(PL) Zeskanuj kod QR lub pobierz aplikację TUYA SMART z App Store lub Google Play
 (GB) Scan the QR code or download the TUYA SMART app from the App Store or Google Play
 (SK) Naskenujte QR kód alebo si stiahnite aplikáciu TUYA SMART z App Store alebo Google Play
 (CZ) Naskenujte QR kód nebo si stáhněte aplikaci TUYA SMART z App Store nebo Google Play
 (RO) Scanați codul QR sau descărcați aplicația TUYA SMART din App Store sau Google Play



2

(PL) Zainstaluj aplikację
 (GB) Install the application
 (SK) Nainštalujte aplikáciu
 (CZ) Nainstalujte si aplikaci
 (RO) Instalați aplicația



4

(PL) Wybierz właściwy produkt
 (GB) Choose a product
 (SK) Vyberte si správny produkt
 (CZ) Vyberte si správný produkt
 (RO) Alege produsul potrivit

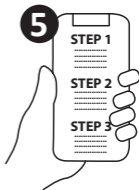
3

(PL) Uruchom aplikację
 (GB) Launch the application
 (SK) Spušte aplikáciu
 (CZ) Spušte aplikaci
 (RO) Lansați aplicația



(PL) Podczas instalacji produktu i smartfon muszą być w zasięgu tej samej sieci WiFi 2,4 GHz

(GB) Both phone and device should be connected to the same WiFi network 2,4 GHz
 (SK) Pri inštalácii musia byť výrobok a smartfón v rovnakej sieti Wi-Fi 2,4 GHz
 (CZ) Během instalace musí být produkt a smartphone ve stejné 2,4 GHz WiFi síti
 (RO) În timpul instalării, produsul și smartphone-ul trebuie să se afle în aceeași rețea WiFi de 2,4 GHz



5

(PL) Postępuj według wskazówek z aplikacji TUYA SMART
 (GB) Follow the directions from the application TUYA SMART
 (SK) Postupujte podľa pokynov z aplikácie TUYA SMART
 (CZ) Postupujte podle pokynů v aplikaci TUYA SMART
 (RO) Urmăți instrucțiunile din aplicația TUYA SMART





- (PL) Jednocześnie produktem lub grupą produktów może sterować wiele osób dodając się do "rodziny" w ustawieniach programu. Każda z tych osób musi mieć urządzenie z zainstalowaną aplikacją TUYA SMART**
- (GB) At the same time, many people can control a product or group of products by adding to the "family" in the program settings. Each of these people must have a device with the TUYA SMART application installed**
- (SK) Produkt alebo skupinu produktov zároveň môže ovládať viaceró ľudí tým, že sa v nastaveniach programu pridajú do „rodiny“. Každý z týchto ľudí musí mať zariadenie s nainštalovanou aplikáciou TUYA SMART**
- (CZ) Současně může produkt nebo skupinu produktů ovládat více lidí připojením se do „rodiny“ v nastavení programu. Každý z nich musí mít zařízení s nainstalovanou aplikací TUYA SMART.**
- (RO) În același timp, un produs sau un grup de produse poate fi controlat de mulți oameni adăugându-se în „familie” în setările programului. Fiecare dintre aceste persoane trebuie să aibă un dispozitiv cu aplicația TUYA SMART instalată**

(PL) Sanico Electronics Polska Sp. z o.o. oświadcza, że urządzenia radioelektryczne wymienione w niniejszej instrukcji są zgodne z dyrektywą 2014/53/UE. Pełny tekst deklaracji zgodności UE jest dostępny na stronie internetowej:

<https://www.polux.sklep.pl/wi-fi-smart-led-zarowka-g45-5-5w-470lm-e14-wwcw-rgb-tuyasmart-p-1373.html>

(GB) Sanico Electronics Polska Sp. z o.o. declares that the radio equipment mentioned in this manual is in compliance with Directive 2014/53/EU. The full text of the EU declaration of conformity is available on the website:

<https://www.polux.sklep.pl/wi-fi-smart-led-zarowka-g45-5-5w-470lm-e14-wwcw-rgb-tuyasmart-p-1373.html>

(RO) Sanico Electronics Polska Sp. z o.o. declară că echipamentul radio menționat în acest manual este în conformitate cu Directiva 2014/53/UE. Textul integral al declarației de conformitate UE este disponibil pe site-ul web:

<https://www.polux.sklep.pl/wi-fi-smart-led-zarowka-g45-5-5w-470lm-e14-wwcw-rgb-tuyasmart-p-1373.html>

(PL) Częstotliwość robocza
(GB) Operating frequency
(RO) Frecvență

MHz
2412-2472

(PL) Moc wyjściowa
(GB) Output power
(RO) Putere

dBm
18

index: 313799